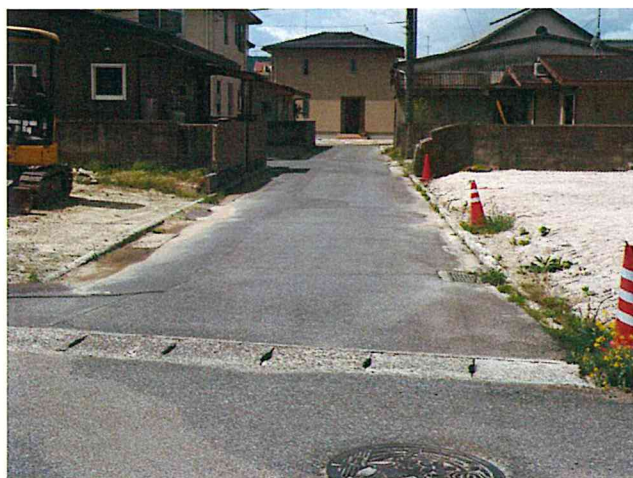


大通りからもよく見える場所です



売土地

店舗用地

井原鉄道吉備真備駅

土地積 公簿443.43㎡(134.13坪) 私道面積

価格 **2,283万円** 3.3㎡単価 17.01万円

所在地 倉敷市真備町 箭田

交通 井原鉄道吉備真備駅 徒歩8分

土地権利 所有権 地目 宅地

都市計画 市街化 用途地域 近隣商業

建ぺい率 80% 容積率 200%

他の法令上の制限

地勢 平坦

引渡条件 現況渡

現況 更地 引渡日 即時

接道状況 東側 南側 角地

設備 上水道・下水道

備考 店舗におすすめ
・土地から約50mほどにも47.6坪の土地が別にあります。
金額は相談となりますので、お気軽にお問合せください。
・公簿と実測で面積が違う場合がございます。

(公社)岡山県宅地建物取引業協会 岡山県知事免許(2)第0005291号

中国地区不動産公正取引協議会加盟

(株)リノックス

倉敷市日ノ出町2丁目7-6 A102

TEL 086-424-8136

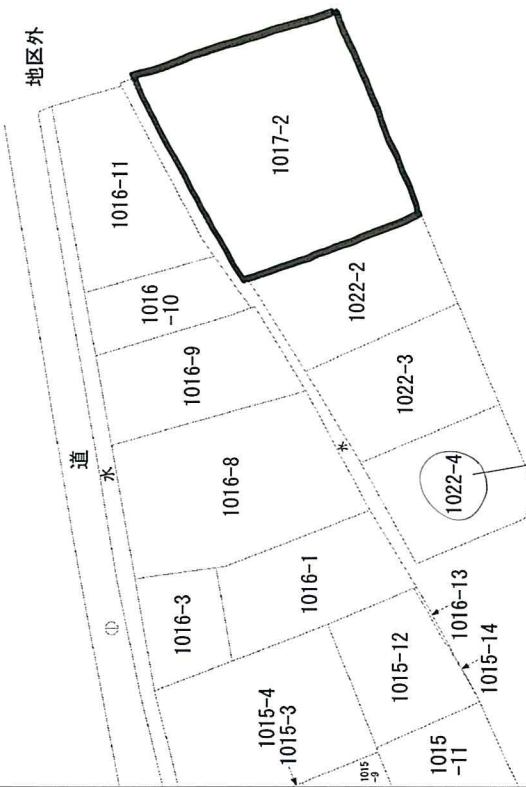
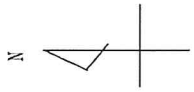
FAX 086-428-2443

客付会社様へ

■手数料：分かれ

■取引態様：一般媒介

■情報公開日：2019年5月9日



一条に購入して頂ける場合、こちらの土地の金額は要本目録と異なります。

地区外



請求部分	所在	倉敷市真備町箭田字井戸尻			地番	1017番2	
出力縮	1/500	精度分	甲三	V	分類	地図(法第14条第1項)	
作成年月日	備付年月日(原図)		補記事項		種類	地籍図	